

### Баллонные

12

## Соединение и защитные блоки серии B10 - B20

### 12.1 Общие положения

Предохранительные блоки серии B10-20 вмещают в компактном устройстве все компоненты необходимые для простого **подключения** аккумулятора к гидравлической системе и его **защиты** от избыточного давления. Они также позволяют быструю разрядку аккумулятора или проверку давления предварительной зарядки аккумулятора при работающей системе. Серия **B10-B20** подходит для аккумуляторов от **0,7 литров до 55 литров**

### 12.2 Конструкция

#### СТАНДАРТНОЕ ИСПОЛНЕНИЕ ВКЛЮЧАЕТ

- Корпус из фосфатированной стали
- 3-позиционный шаровой клапан из хромированной стали подсоединяющий аккумулятор к входному или выходному отверстию
- Место для установки предохранительного клапана
- Соединение со стороны установки, BSP гнездовое параллельное резьбовое ISO 228.
- Соединение со стороны аккумулятора гнездовое параллельное с метрической резьбой
- Регулятор потока для регулировки расхода во время разрядки аккумулятора только на B20).
- Выпускные и манометрические соединения
- Уплотнения для минерального масла (Perbunan).

#### ПО ЗАКАЗУ в поставку входит

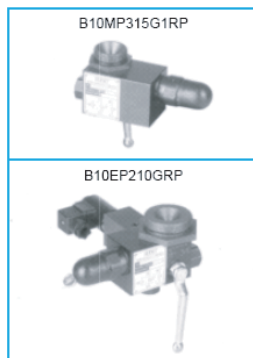
- Никелированный КОРПУС; предохранительный клапан из нержавеющей стали
  - ПАТРУБОК для подсоединения к аккумулятору
  - ЗАГЛУШКА код 2375 для закрытия седла клапана
  - ПРЕДОХРАНИТЕЛЬНЫЙ КЛАПАН ТИПА DBDS, нерегулируемый смотрите страницу 26).
  - ПРЕДОХРАНИТЕЛЬНЫЙ КЛАПАН ТИПА DBDS, настроенный и сертифицированный по EC.
  - КЛАПАН ТИПА VS214/... с сертификацией ISPESL или EC (смотрите страницу 27).
  - 3 позиционный ЭЛЕКТРОМАГНИТНЫЙ КЛАПАН для электрической подачи, "нормально открытый".
- Технические характеристики напряжение частота и т п или вариант "нормально замкнутый" необходимо указывать
- УПЛОТНЕНИЯ из viton.

### 12.4 Идентифицирующий код

Пример представляет блок безопасности серии B с входным каналом 20 мм только с ручной разрядкой с предохранительным клапаном типа DBDS, испытанном согласно EC при 360 бар соединением 2" BSP со стороны аккумулятора, 3/4" BSP со стороны гидросистемы, уплотнения из Perbunan, блок изготовлен из фосфатированной стали если устанавливается электромагнитный клапан указать подробно электрические параметры).

**B20 M P 360 G R P - -**

Тип и выпускной канал	Разрядка	Предохранительный клапан (см. стр. 26-27)	Настройка клапана бар	Соединение со стороны аккумулятора	Соединение со стороны установки	Материал уплотнения	Материал блока
B 10  B 20	M = только ручная E = электрическая и ручная F = ручная плюс отверстие для электромагнитного клапана	A = без клапана с пластиковой заглушкой B = клапан типа DBDS... не регулируется C = клапан типа VS214/... сертифицирован (ISPESL) P = клапан типа DBDS... сертифицирован (EC) V = клапан типа VS214/... сертифицирован (EC) T = без клапана с заглушкой 2375)	Клапаны типа DBDS10 или VS214 регулируются сертификатом 5 + 360  Клапаны DBDS10 не регулируются 25 - 50 - 100 200 - 315 - 400 верхние пределы диапазона регулирования	G = 2" BSP G1 = 1 1/4" BSP G3 = 3/4" BSP M = M 50x1,5 M1 = M 40x1,5	B10  B20	P = нитрильная резина V = viton	- = фосфатированная сталь N = с никелевым покрытием 25 мкм
				N = без патрубка S = резьба SAE A = другое			



### 12.3 Технические характеристики

Диаметр впускного отверстия:	Ø 10 или 20 мм
Номинальный расход при ~ 10 м с:	B10 = 50 л мин B20 = 190 л мин
Максимальное рабочее давление:	360 бар
Диапазон температур	- 20 + +80°C стандарт (70°C с электромагнитным клапаном) -20 + +150° C уплотнения из viton
Перепускной клапан	Ø отв. = 10 мм DBDS не регулируется смотрите главу 10.2) DBDS регулируется от 5 до 360 бар сертификацией EC VS214/... с сертификацией EC или ISP.
Электромагнитный клапан	Напряжение = DC 24В - 110 В AC 110/220 Потребляемая мощность = 26Вт Защита = IP65

**12**

## Соединение и защитные блоки серии B10 - B20

### 12.5 Номера запасных частей

В дополнение к номеру запасной части указывать полное обозначение блока или его серийный номер особенно для нестандартного исполнения

Тип	Соединение со стороны аккумулятора Ø A					Шаровой элемент запорного клапана с уплотнениями	Предохран-ный клапан DBDS не регулируемый без испытания	Предохран-ный клапан DBDS регулируемый с сертификацией ЕС)	Испытание предохранительного клапана		Наборы уплотне- ний
	3/4" BSP	1"1/4 BSP	2" BSP	M40x1,5	M50x1,5				EC	ISPEL	
B 10	10450	10451	10452	10453	10454	2132	2105/ (бар)* ....	2106/(бар)/ЕС ....	VS214/(бар)/ЕС ....	VS214/ ... /ISPEL	2140
B 20	-	10470	10471	-	10472	2133					2141

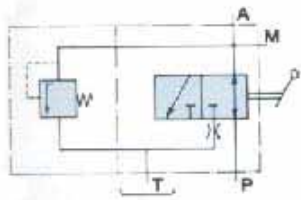
Выбирать из предельных значений диапазона регулирования значение выше, чем рабочее давление

# 12

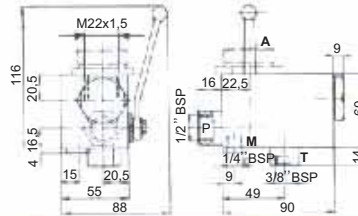
## Соединение и защитные блоки серии B10 - B20

### 12.6 Размеры

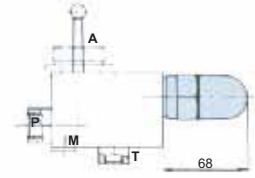
- БЛОК ТИПА B10
- С РУЧНОЙ РАЗРЯДКОЙ



Без предохранительного клапана

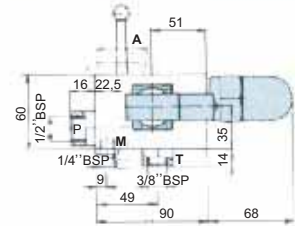
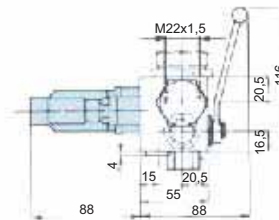
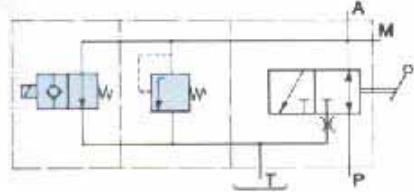


С предохранительным клапаном или с отметкой испытания по TÜV



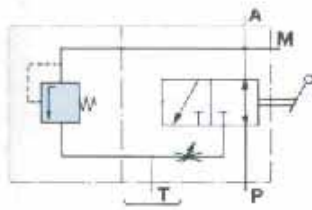
Вес: 3 кг

- БЛОК ТИПА B10
- С ПРЕДОХРАНИТЕЛЬНЫМ КЛАПАНОМ
- С ЭЛЕКТРИЧЕСКОЙ И РУЧНОЙ РАЗРЯДКОЙ

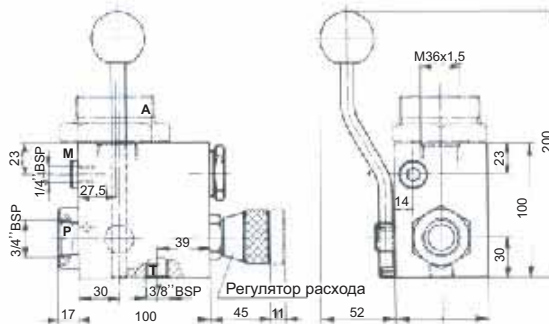


Вес: 3,5 кг

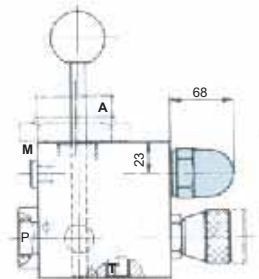
- БЛОК ТИПА B20
- С РУЧНОЙ РАЗРЯДКОЙ



Без предохранительного клапана

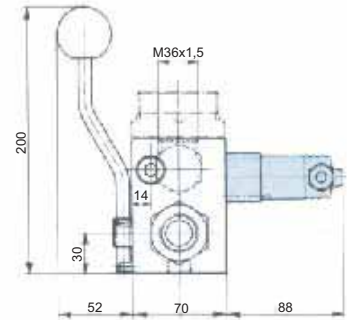
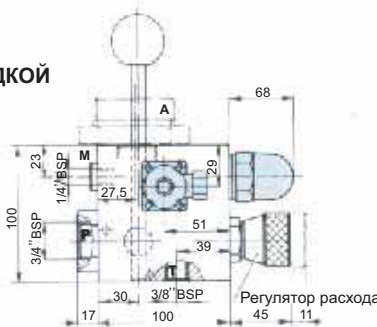
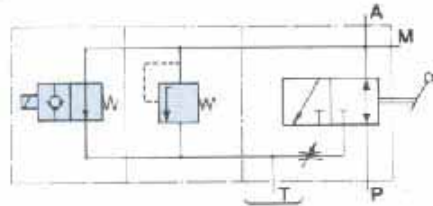


С предохранительным клапаном или с отметкой испытания по TÜV



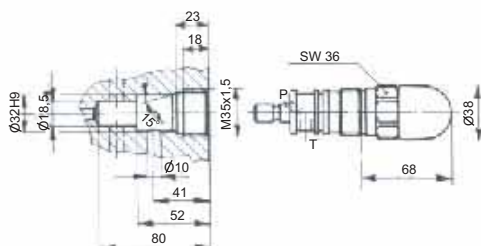
Вес: 6,4 кг

- БЛОК ТИПА B20
- С ПРЕДОХРАНИТЕЛЬНЫМ КЛАПАНОМ
- С ЭЛЕКТРИЧЕСКОЙ И РУЧНОЙ РАЗРЯДКОЙ

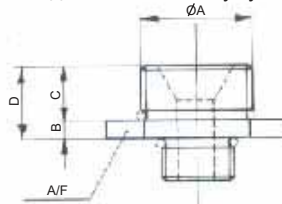


Вес: 6,9 кг

- ПРЕДОХРАНИТЕЛЬНЫЙ КЛАПАН DBDS



- ПАТРУБОК (с уплотнительным кольцом) соединение блок-аккумулятор



Part No.	Type	ØA	B	C	D	A/F
10450	B10	3/4" BSP	6	14	20	36
10451		1 1/4" BSP	6	14	20	50
10452		2" BSP	8	16	24	70
10453		M40x1,5	6	14	20	50
10454	B20	M50x1,5	8	16	24	70
10470		1 1/4" BSP	10	16	26	50
10471		2" BSP	10	20	30	70
10472		M 50x1,5	10	20	30	70

Все размеры в мм